

UWAGA:  
 PROJEKTOWANE ZBIORY PODZIEMNE NA DACHU POWIĄZANE SĄ Z KABELNĄ SIŁKĄ WYKONANĄ W ZAKŁADACH KABELNIA PRZEMISŁOWEGO I ENERGETYCZNEGO UZDOLNIONO DO WYKONANIA INSTALACJI WYKONAWCZEJ

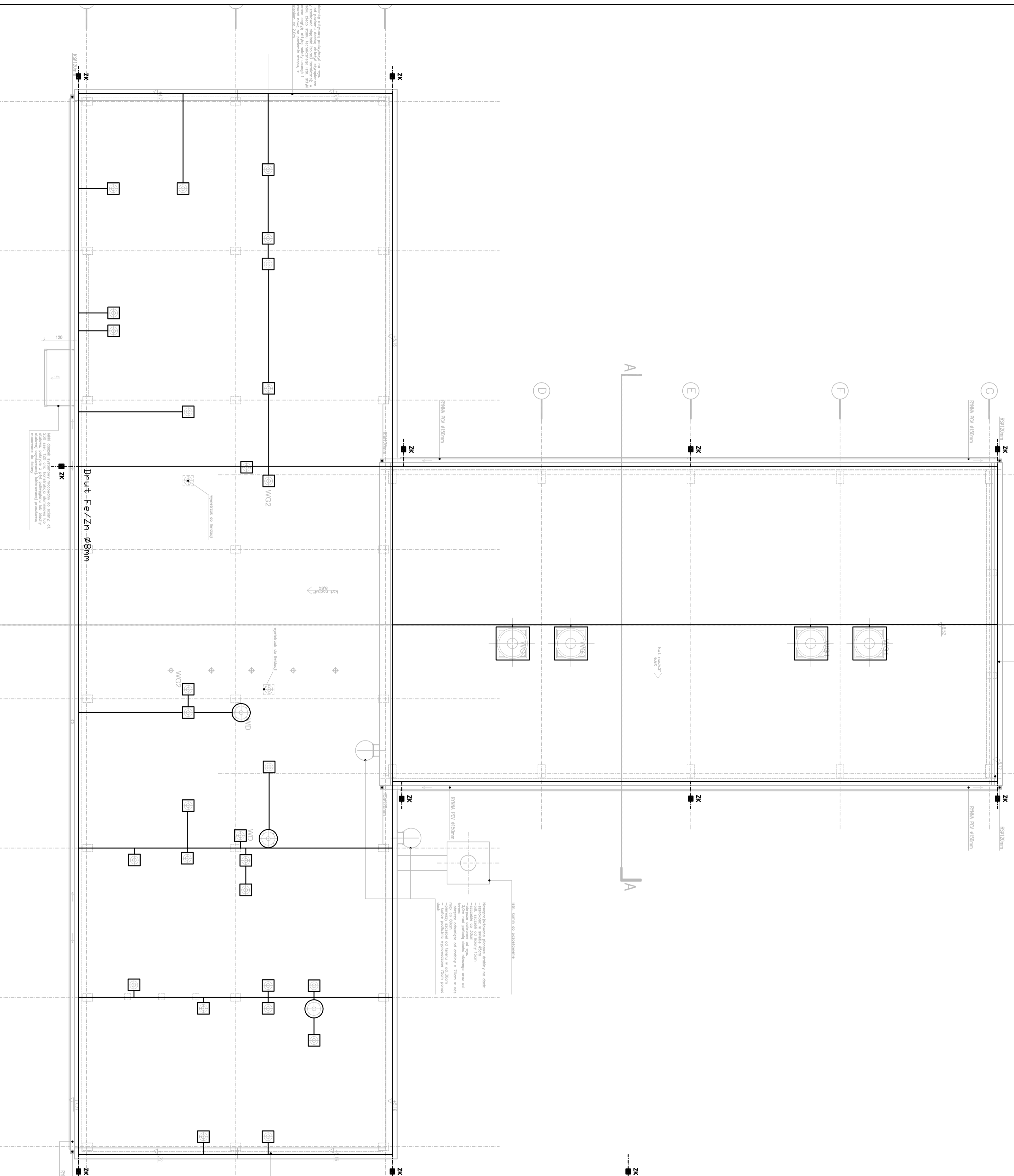
SKALA 1:100

ZK --- SIŁNIKOWE ZŁĄCZE KABLOWE

Wskazanie kierunku orientacji na terenie, w którym wykonano prace, jest zgodne z kierunkiem strzałki. Wskazanie kierunku orientacji na terenie, w którym wykonano prace, jest zgodne z kierunkiem strzałki.

Wskazanie kierunku orientacji na terenie, w którym wykonano prace, jest zgodne z kierunkiem strzałki. Wskazanie kierunku orientacji na terenie, w którym wykonano prace, jest zgodne z kierunkiem strzałki.

Wskazanie kierunku orientacji na terenie, w którym wykonano prace, jest zgodne z kierunkiem strzałki. Wskazanie kierunku orientacji na terenie, w którym wykonano prace, jest zgodne z kierunkiem strzałki.



TĘ PRACĘ KEST OBLĘTY PRACOWNIEM AUTORSKIM PANU "INSTALAND" BEZ PRZEMIEJ ZADANY NIE MOŻE BYĆ REPRODUKOWANY W CAŁOŚCI LUB CZĘŚCI PRZETWORZENIEM DO INNEJ BUDOWY	
<b>INSTALAND</b> <b>Andrzej Białecki</b> 02-784 Warszawa, ul. Jana Ciochisa 6 m 46 Branża: ELEKTRYCZNA Faza: PROJEKTOWANIE	
Temat: ROZBUDOWA (MODERNIZACJA) STACJI UZDATNIANIA WODY DLA MIASTA PRZEWORSK ZLOKALIZOWANEJ W MIEJSCOWOŚCI ROZBÓRZ	
Nazwa rysunku:	PLAN INSTALACJI ODGROMOWEJ
Opracował:	mgr inż. Dariusz Antosiuk
Projektował:	mgr inż. Dariusz Antosiuk
Sprawił:	mgr inż. Dariusz Nowak
Skala:	1:100
Data:	04.2010
Rys. nr:	1-04