


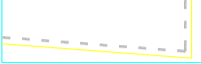


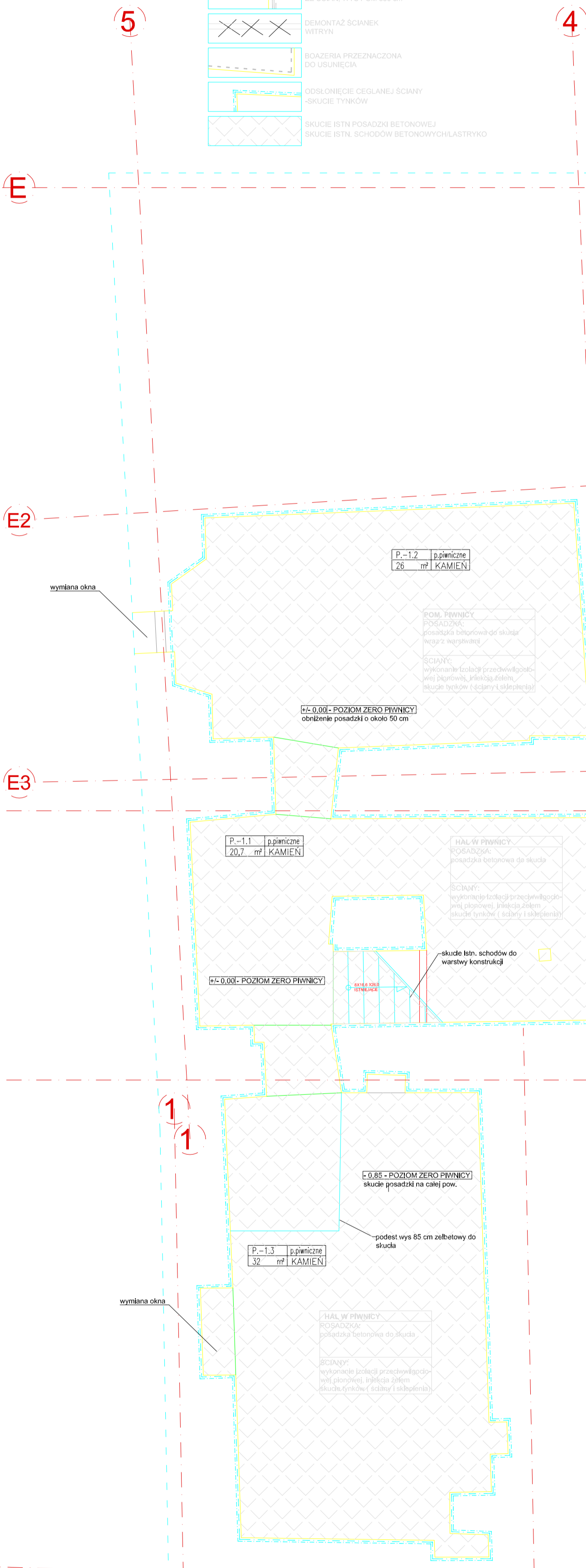
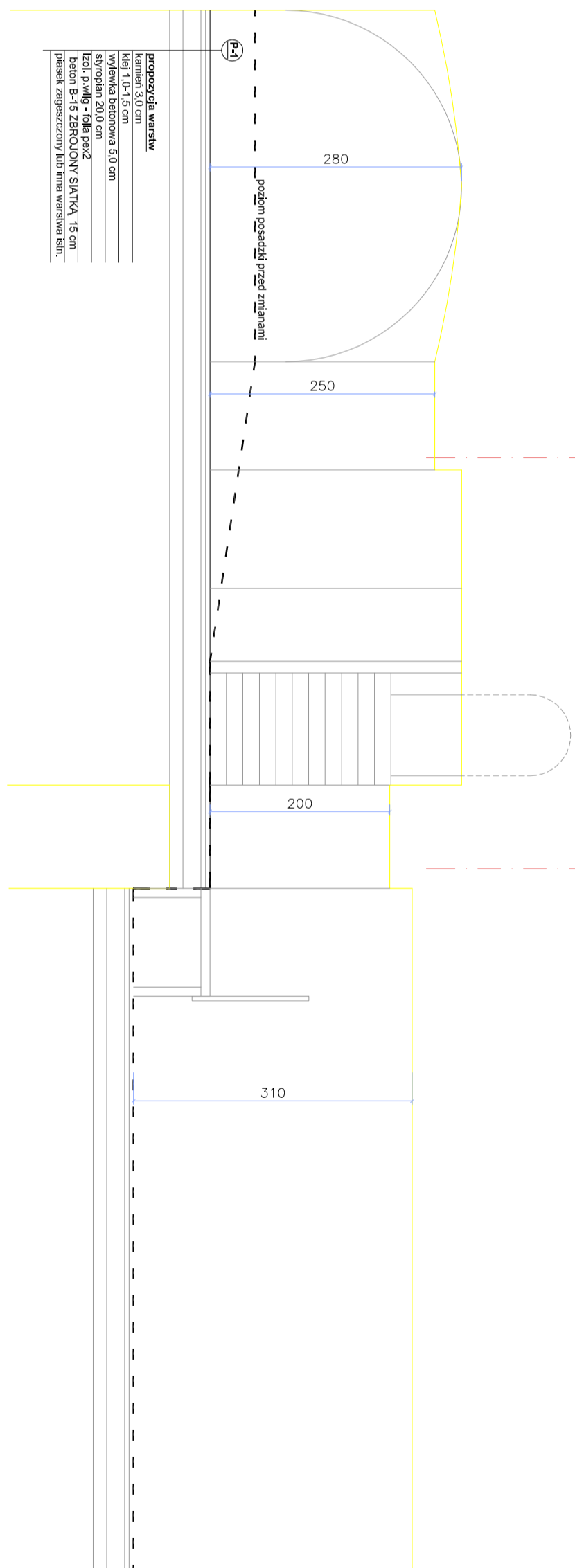


-  USUNIĘCIE POLEPY W STROPIE
POW OKOŁO 550 m²
-  DEMONTAŻ ISTN. TAPET MATERIALOWYCH
ZE ŚCIAN, WYS POM 350 cm
-  DEMONTAŻ ŚCIANEK
WITRYN
-  BOAZERIA PRZEZNACZONA
DO USUNIĘCIA
-  ODSŁONIĘCIE CEGLANEJ ŚCIANY
-SKUCIE TYNKÓW
-  SKUCIE ISTN. POSADZKI BETONOWEJ
SKUCIE ISTN. SCHODÓW BETONOWYCH I ŁASTRYKO



PROJEKT BUDOWLANY REMONTU RATUSZA W PRZEWORSKU			
zakres opracowania:	ARCHITEKTURA		
inwestor:	URZĄD MIASTA PRZEWORSK		
autorzy:	Pracownia Architektoniczna Czwarty wymiar s. c. s. ul. Grenadierów 46/U-1 04-007 Warszawa biuro: ul. Ratuszowa 11 pok. 616 03-450 Warszawa		
mgr inż. arch. Paweł Chilimoniuk MA/023/05			
mgr. inż. Marcin Biczysk		sprawdzający:	
MA/022/05			
arch. Dominik Skura			
arch. Marcin Krukowski			
nazwa:	RZUT-PIWNICY-STAN ISTNIEJĄCY		
skala:	1:50	data:	czerwiec 2009
		numer:	1
RYSEK I TREŚĆ W NIM ZAWARTA SĄ WŁASNOŚCIĄ FIRMY CZWARTY WYMIAR S.C. Z BIUROSY PRACOWNI AUTORSKIEJ ZWIĄZANE Z TREŚCIĄ RYSUNKU NALEŻĄ DO FIRMY CZWARTY WYMIAR S.C. RYSUNEK LUB JEJ FRAGMENT BEZ ZGODY FIRMY CZWARTY WYMIAR S.C. NIE MOŻE BYĆ WYKORZYSTANY ANI POWIOLANY			