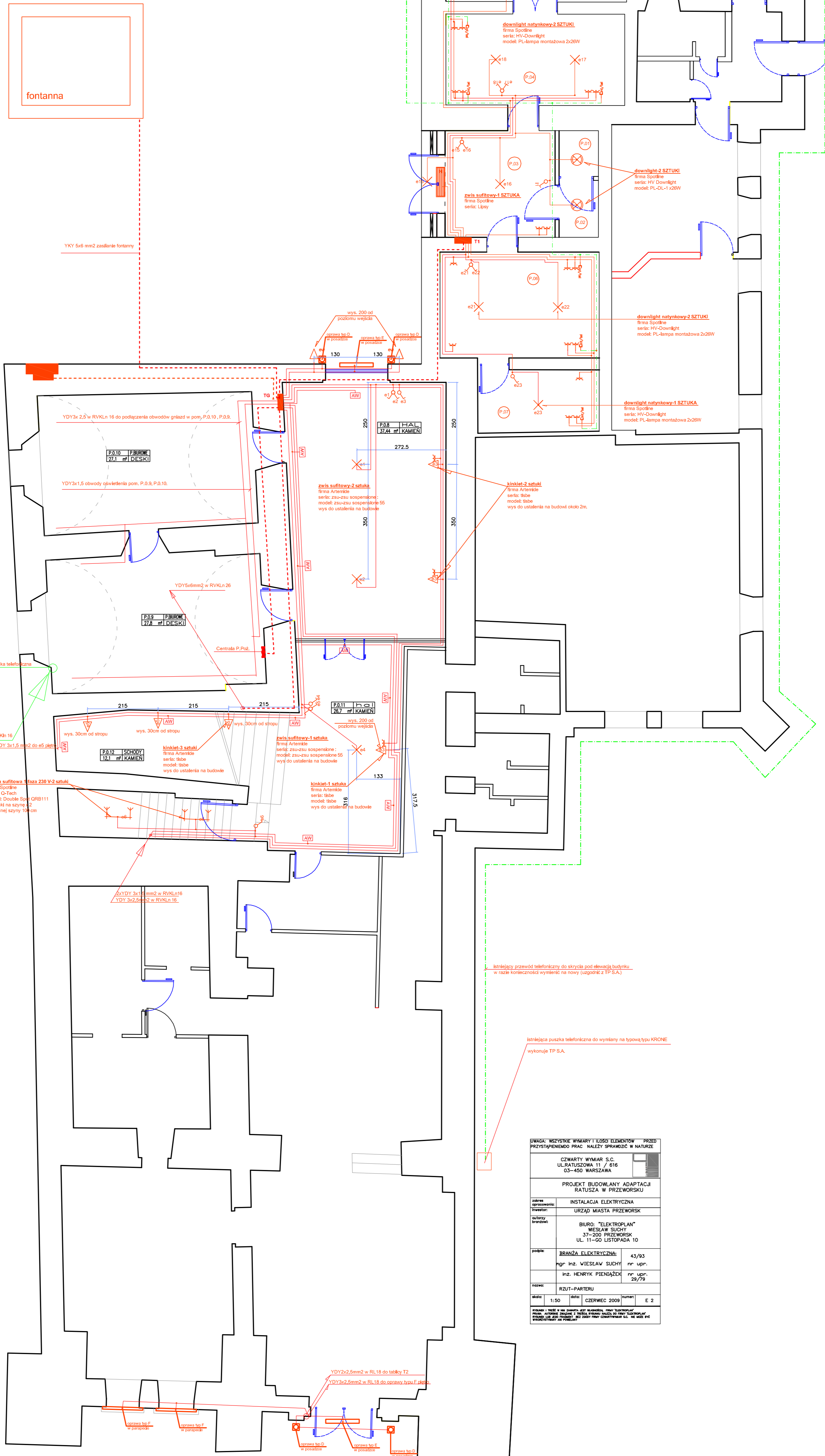


parter

	GNIAZDKO PODWÓJNE		Internet/ GNIAZDKO INTERNETOWE
	GNIAZDKO POJEDYNCZE		GNIAZDKO TELEFONICZNE
	KINKIET sufitowy		GNIAZDKO TELEWIZYJNE
	KINKIET nacienny		PRZELĄCZNIK JEDNOBIEGUNOWY
	OŚWIETLENIE down light żarówka energooszczędna oprawa wbud. w sufit gk		PRZELĄCZNIK PODWÓJNY
	NAGRZEWNICA		PRZELĄCZNIK SCHODOWY
			GNIAZDKO domofonu

uwagi do instalacji elektrycznej na parterze:
 1) oprawa typ D - ZIP-PLUS 50W 12V QR111, montaż w ziemi
 2) oprawa typu E - LINEAR LONG 21W T16, montaż w podłożu
 3) oprawa typu F - LINEALUCE 28W T16, natynkowa



FIRMA: WYKONANIE WYMAG I LOSU ELEMENTÓW PRZED PRZYSTĄPIENIEM PRAC NALEŻY SPRAWDZIĆ W NATURZE	
CZWARTY WYMIAR S.C. UL. RATUSZOWA 11 / 616 03-450 WARSZAWA	
PROJEKT BUDOWLANY ADAPTACJA RATUSZA W PRZEWORSKU	
zakres opracowania:	INSTALACJA ELEKTRYCZNA
inwestor:	URZĄD MIASTA PRZEWORSK
autorzy projektu:	BIURO: "ELEKTROPLAN" WESŁAW SUCHY 37-200 PRZEWORSK UL. 11--GO LISTOPADA 10
projekt:	BRANŻA ELEKTRYCZNA: 43/93
mgr inż. WIESŁAW SUCHY	nr upr.
inż. HENRYK PIENIAŻEK	nr upr.
data:	20/19
nazwa:	RZUT--PARTERU
skala:	1:50
data:	CZERWIEC 2009
numer:	E 2