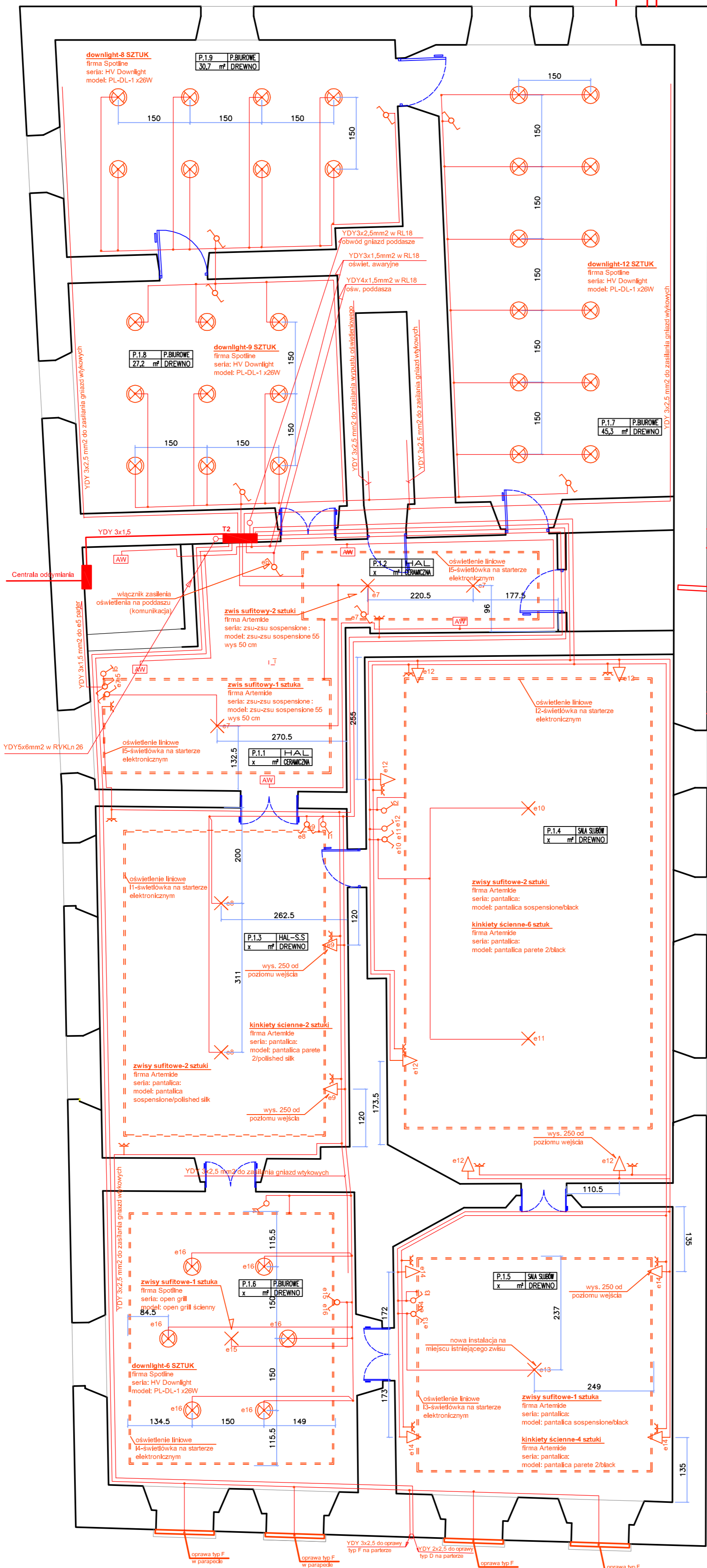
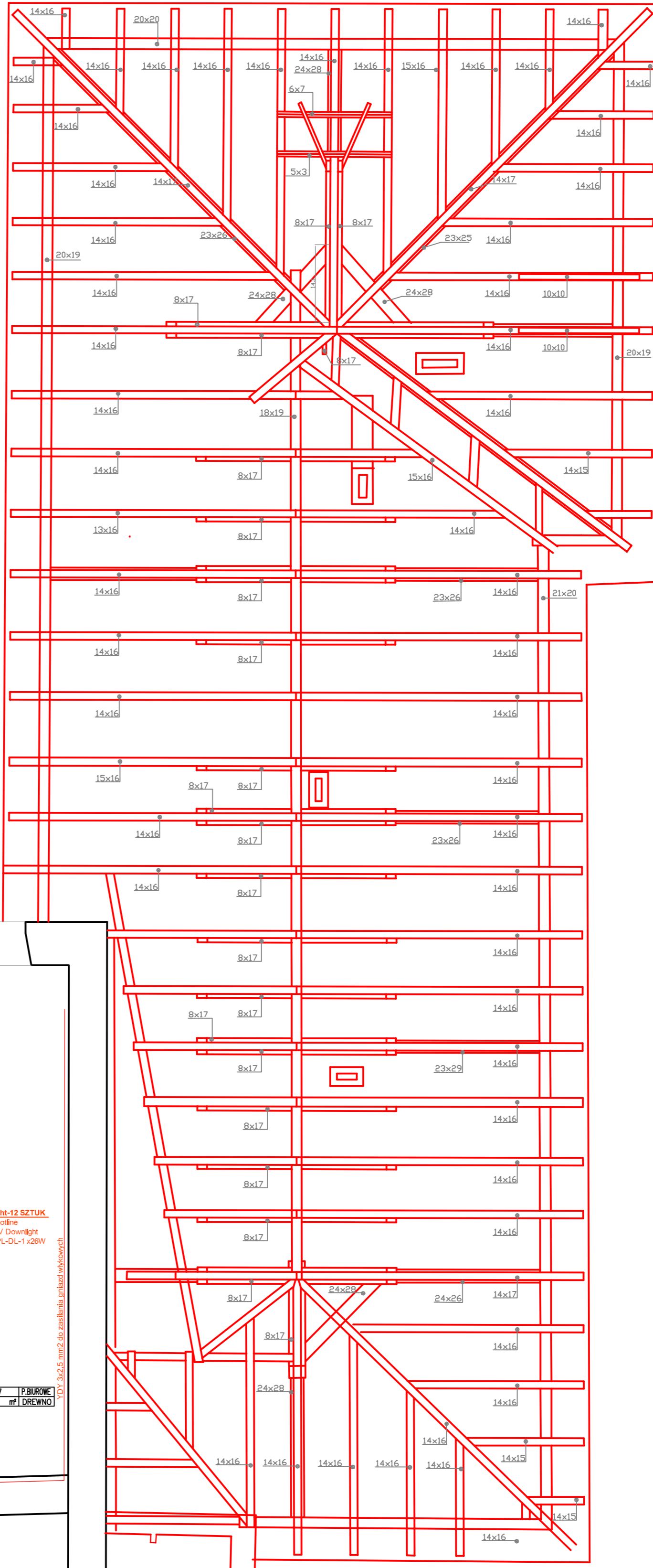
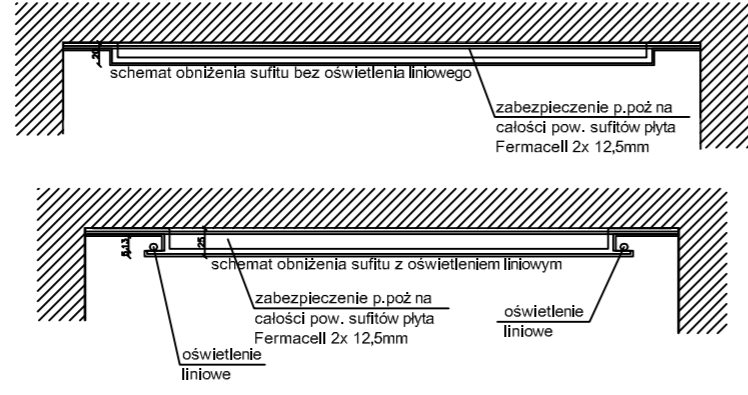


piętro

	GNIAZDKO PODWÓJNE		GNIAZDKO INTERNETOWE
	GNIAZDKO POJEDYNCZE		GNIAZDKO TELEFONICZNE
	GNIAZDKO SUFITOWY		GNIAZDKO TELEWIZYJNE
	KINKIET nacienny		PRZELĄCZNIK JEDNOBIEGUNOWY
	OSWIETLLENIE down light zarówka energooszczędna oprawa wbud. w sufit gk		PRZELĄCZNIK PODWÓJNY
			PRZELĄCZNIK SCHODOWY
			GNIAZDKO domofonu



UWAGA: WIEKISTE WYKARY I ŁÓSG ELEMENTÓW PRZED PRZYSTĄPIENIEM DO PRAC NALEŻY SPRAWDZIĆ W NATURZE			
CZWARTEJ WYMIAR S.C. UL. RATUSZOWA 11 / 616 03-450 WARSZAWA			
PROJEKT BUDOWLANY ADAPTACJI RATUSZA W PRZEWORSKU			
złoty odbiorca:	INSTALACJA ELEKTRYCZNA		
inwestor:	URZĄD MIASTA PRZEWORSK		
główny projektant:	BIURO "ELEKTROPLAN" WIESŁAW SUCHY 37-500 PRZEWORSK UL. 11-GO LISTOPADA 10		
projekt:	BRANŻA ELEKTRYCZNA	43/93	
autor:	mgr inż. WIESŁAW SUCHY	nr. upr.	
opracowanie:	inż. HENRYK PIENIAŻEK	nr. upr.	29/79
adres:	RZUT-PARTERU		
skala:	1:50	data:	CZERWIEC 2009
numer:	E. 3		