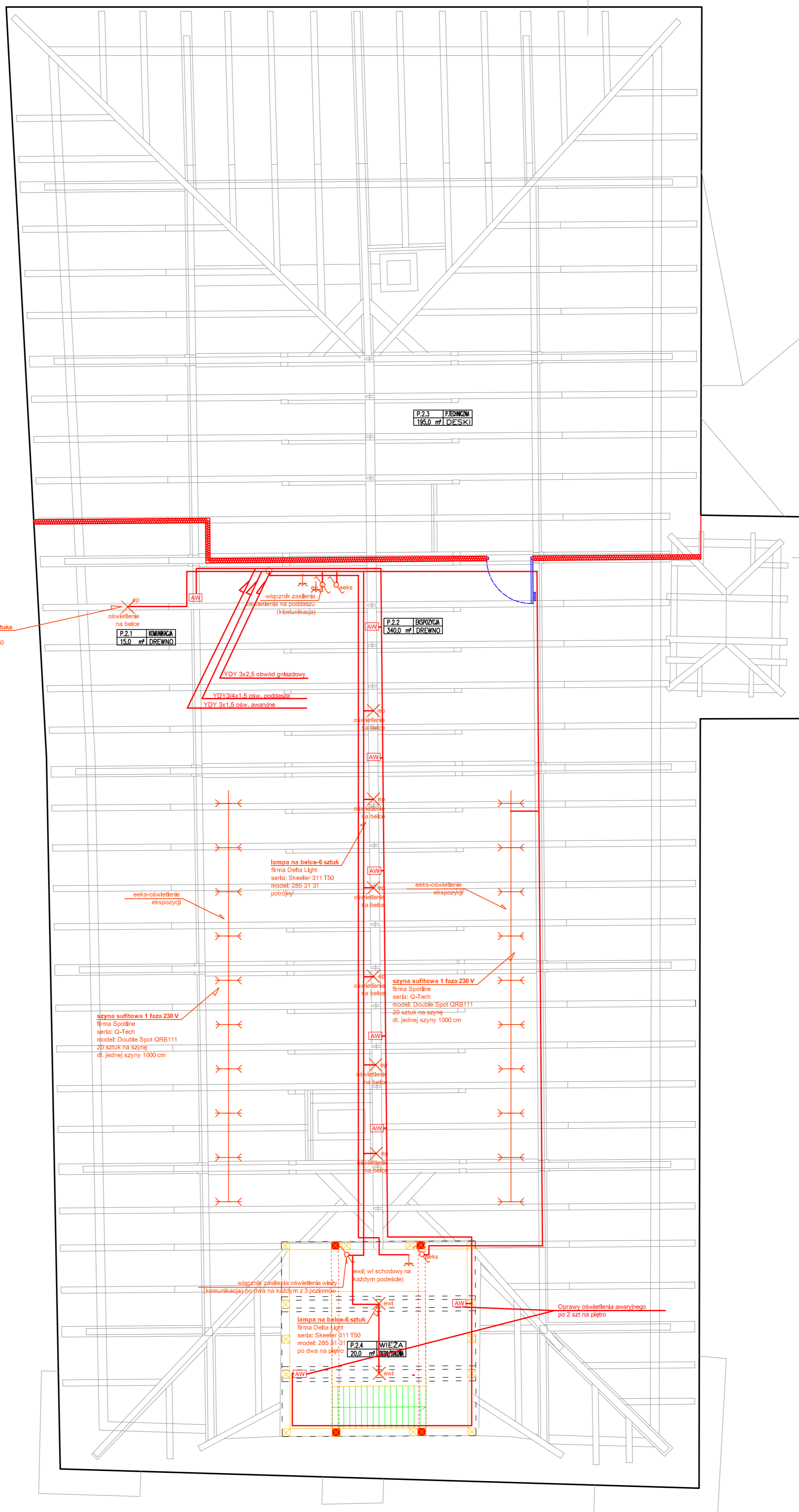


# poddasze



lampa na balce 1 satulka  
firma Delta Light  
serie: Sireler 311 T50  
model: 285 31 31  
potrzeby

lampa na balce 6 satulka  
firma Delta Light  
serie: Sireler 311 T50  
model: 285 31 31  
potrzeby

szyna sufitowa 1 faza 230 V  
firma Spolne  
serie: G-Tech  
model: Double Spot QR8111  
20 satulki na szynie  
dł. jednej szyny 1000 cm

lampa na balce 6 satulka  
firma Delta Light  
serie: Sireler 311 T50  
model: 285 31 31  
po dwa na piętro

UWAGA: WSZYSTKIE WYMIARY I ILOŚCI ELEMENTÓW PRZED PRZYSTĄPIENIEM DO PRAC NALEŻY SPRAWDZIĆ W NATURZE

CZWARTE WYMIAR S.C. UL. SKUTUSZOWA 11 / 016 03-450 WARSZAWA	
PROJEKT BUDOWLANY ADAPTACJA RATUSZA W PRZEWORSKU	
zadanie:	INSTALACJA ELEKTRYCZNA
inwestor:	URZĄD MIASTA PRZEWORSK
autorzy projektu:	BIURO "ELEKTROPLAN" WIESŁAW SUCHY 37-200 PRZEWORSK UL. 11-00 LISTOPADA 10
opis:	BRANŻA ELEKTRYCZNA: 43/93 mgr inż. WIESŁAW SUCHY nr. upraw.: inż. HENRYK PIENIĄŻEK nr. upraw.: 29/79
tytuł:	RZUT - PARTERU
skala:	1:50
data:	CZERWIEC 2009 (numer): E 4