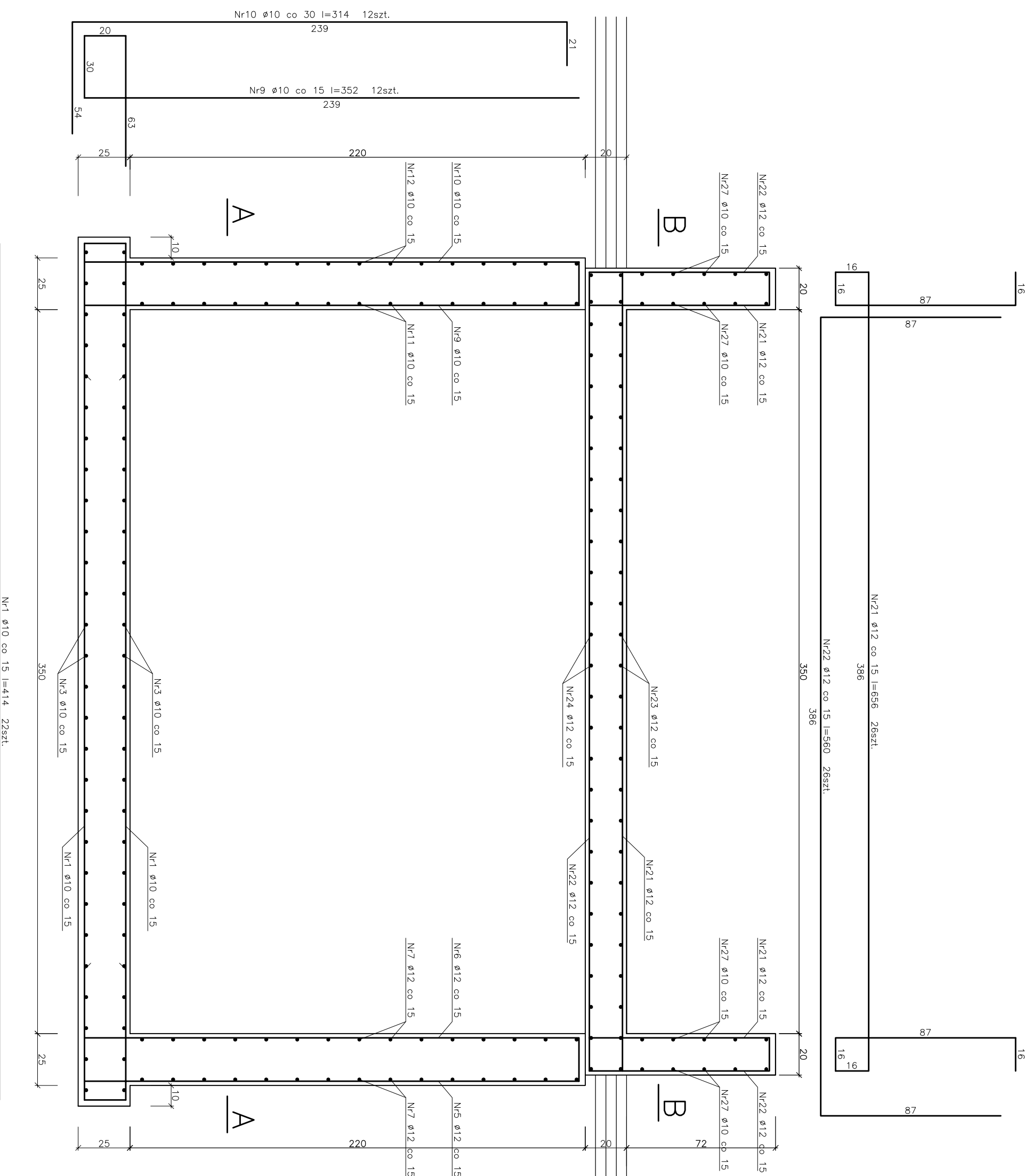


PRZEKRÓJ C-C

SKALA 1:20



BETON B25
STAL A-III (34GS)

PRACOWNIA PROJEKTOWA			
mgr inż. Andrzej Kępka, Przeworsk ul. Studzińska 9A			
obiekt: REMONT RATUSZA W PRZEWORSKU KOMORA TECHNICZNA FONTANNY			
lokalizacja: Przeworsk ul. Rynek			
przedmiot rys.:	skala:	data:	nr rys.:
PRZEKRÓJ C-C	1:20	06-2009	KF-3
projektant:	specjaln.:	nr upr.:	podpis:
mgr inż. Andrzej Kępka	konstr.-bud	34/97	

- UWAGA:**
- OTWORY W ŚCIANACH ZGODNIE Z PROJEKTEM TECHNOLOGICZNYM
 - SZCZEGÓLNY WG DETALI ARCHITEKTONICZNYCH
 - POSADOWIENIE KOMORY NA WARSTWIE CHUDEGO BETONU GRUB.10CM
 - IZOLACJA KOMORY WG OPISU TECHNICZNEGO

Nr1 ϕ 10 co 15 l=414 22szt.
414

Nr10 ϕ 10 co 30 l=314 12szt.
239

Nr9 ϕ 10 co 15 l=352 12szt.
239

Nr6 ϕ 12 co 15 l=352 26szt.
239

Nr5 ϕ 12 co 15 l=314 26szt.
239