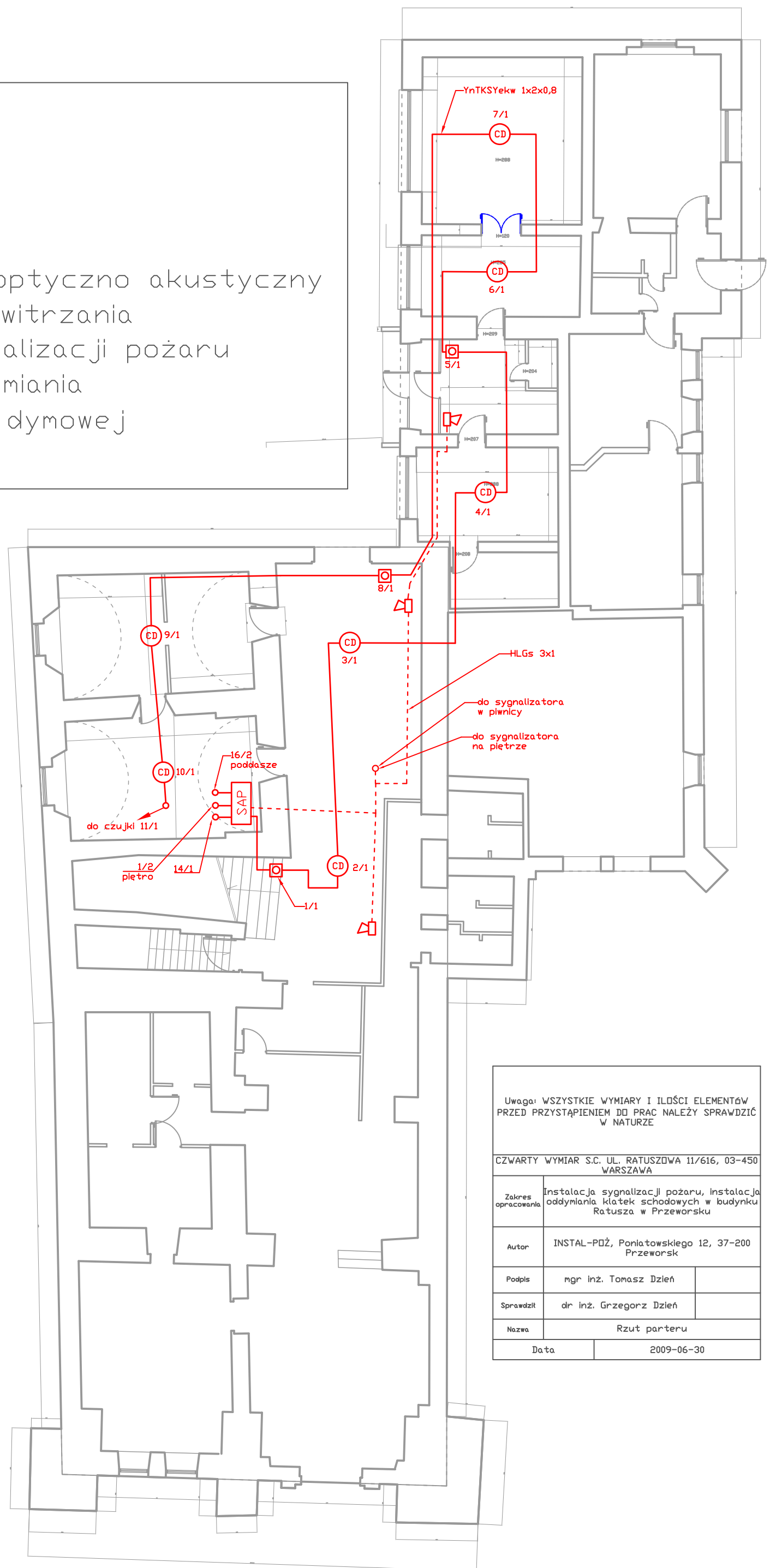


Legenda:

- Ⓢ - czujka dymu
- Ⓜ - ROP
- Ⓢ - sygnalizator optyczno akustyczny
- Ⓢ - przycisk przewietrzania
- Ⓢ - centrala sygnalizacji pożaru
- Ⓢ - centrala oddymiania
- Ⓢ - siłownik klapy dymowej



Uwaga: WSZYSTKIE WYMIARY I ILOŚCI ELEMENTÓW PRZED PRZYSTĄPIENIEM DO PRAC NALEŻY SPRAWDZIĆ W NATURZE	
CZWARTY WYMIAR S.C. UL. RATUSZOWA 11/616, 03-450 WARSZAWA	
Zakres opracowania	Instalacja sygnalizacji pożaru, instalacja oddymiania klatek schodowych w budynku Ratusza w Przeworsku
Autor	INSTAL-PDŻ, Poniatowskiego 12, 37-200 Przeworsk
Podpis	mgr inż. Tomasz Dzień
Sprawdził	dr inż. Grzegorz Dzień
Nazwa	Rzut parteru
Data	2009-06-30

RZUT PARTERU