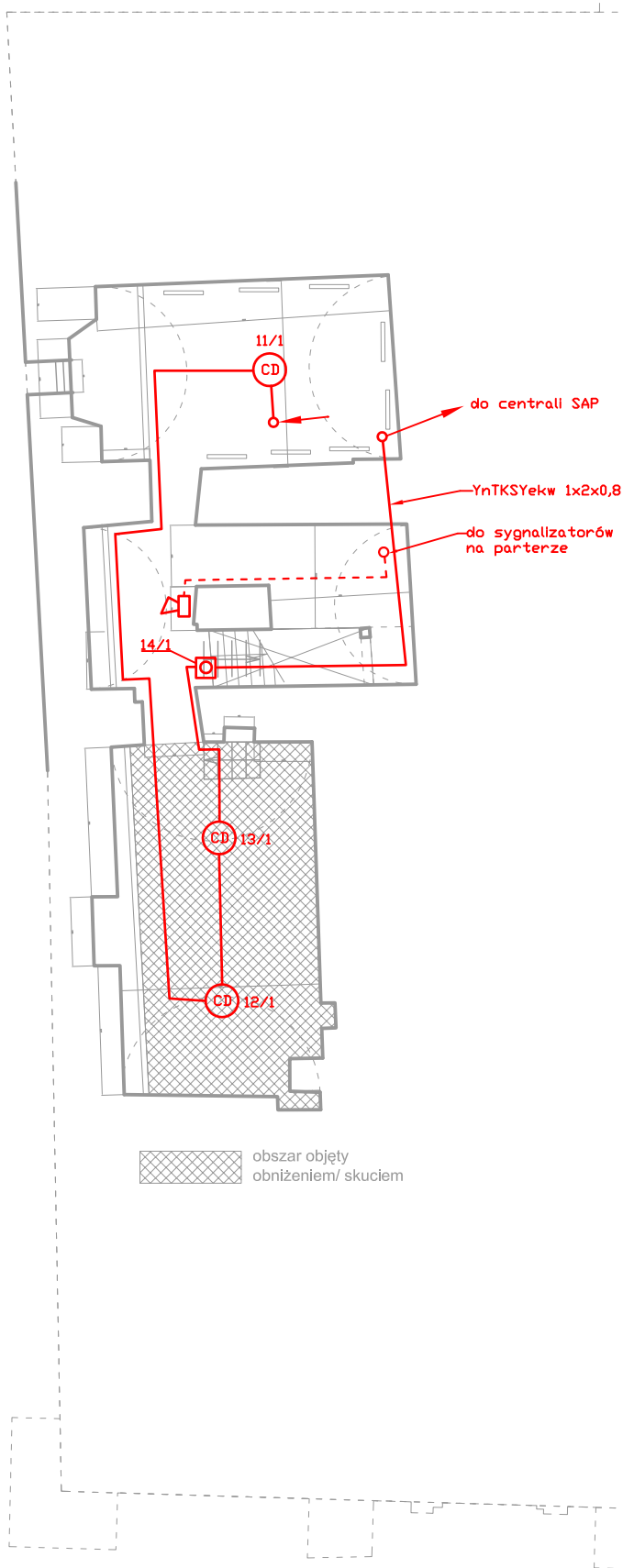


Legenda:

- Ⓢ - czujka dymu
- Ⓚ - ROP
- Ⓛ - sygnalizator optyczno akustyczny
- Ⓜ - przycisk przewietrzania
- ⓁⓁ - centrala sygnalizacji pożaru
- ⓁⓁ - centrala oddymiania
- Ⓜ - siłownik klapy dymowej



Uwaga: WSZYSTKIE WYMIARY I ILOŚCI ELEMENTÓW PRZED PRZYSTĄPIENIEM DO PRAC NALEŻY SPRAWDZIĆ W NATURZE

CZWARTY WYMIAR S.C. UL. RATUSZOWA 11/616, 03-450 WARSZAWA

Zakres opracowania	Instalacja sygnalizacji pożaru, instalacja oddymiania klatek schodowych w budynku Ratusza w Przeworsku	
Autor	INSTAL-PDŻ, Poniatowskiego 12, 37-200 Przeworsk	
Podpis	mgr inż. Tomasz Dzień	
Sprawdził	dr inż. Grzegorz Dzień	
Nazwa	Rzut piwnic	
Data	2009-06-30	

RZUT PIWNIC