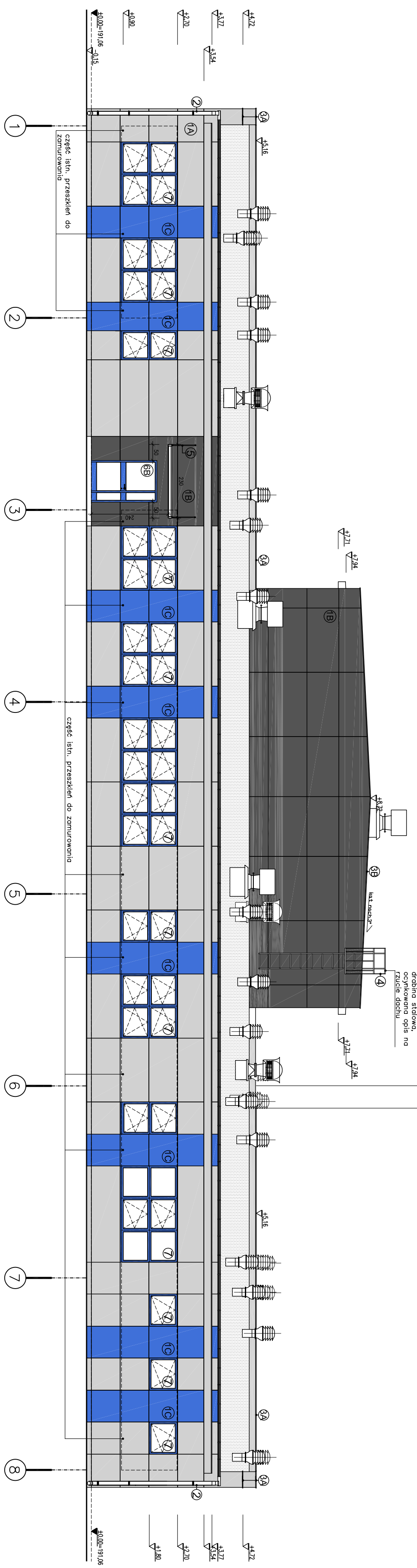


KOLORYSTYKA ELEWACJI

- 1A** WYKOŃCZENIE ŚCIANY ZEWNĘTRZNYCH – PŁYTY KOMPOZYTOWE, ALUMINIOWE RENOBOND; KOLOR WG WZORNIKA RAL 7046 JASNO SZARY
- 1B** WYKOŃCZENIE ŚCIANY ZEWNĘTRZNYCH – PŁYTY KOMPOZYTOWE, ALUMINIOWE RENOBOND; KOLOR WG WZORNIKA RAL 7024 CIEMNO SZARY
- 1C** WYKOŃCZENIE ŚCIANY ZEWNĘTRZNYCH – PŁYTY KOMPOZYTOWE, ALUMINIOWE RENOBOND; KOLOR WG WZORNIKA RAL 5002 NIEBIESKI
- 2** RYNNY I RURY SPUSTOWE Z PCV LUB STALOWA LAKIEROWANE PROSZKOWO W KOLORZE SZARYM
- 3A** OBRÓBKI BIAŁOARSKE Z BIAŁYCH STALOWEJ POWIERZCHNI LUB PŁYTY KOMPOZYTOWEJ W KOLORZE JASNO SZARYM RAL 7046
- 3B** OBRÓBKI BIAŁOARSKE Z BIAŁYCH STALOWEJ POWIERZCHNI LUB PŁYTY KOMPOZYTOWEJ W KOLORZE CIEMNO SZARYM RAL 7024
- 4** DRABINY STALOWE
- 5** LEKKI DĄSZEK SYSTEMOWY O DŁ. 230 CM ORAZ SZER. 120 CM; KONSTRUKCJA ALUMINIOWA LUB STALOWA, POKRYCIE Z PŁYTY POLIWĘGLANU LUB OBRUDOWA Z PŁYTY KOMPOZYTOWEJ, KOLOR RAL 7046; MOCOWANIE DO ŚCIANY WSPORNIKOWO Z PRĘCZAMI USZTYWIAJĄCYMI NA PODRWANE WĄTRZEM
- 6A** DRZWI I BRAMY STALOWE OCIEPLANE, ZEWNĘTRZNE W KOLORZE JASNO SZARYM RAL 7046
- 6B** DRZWI WEJŚCIOWE ALUMINIOWE PROFILOWE Z PRZESZKLENIAMI KOLOR JASNO SZARY RAL 7046
- 6C** BRAMA SEGMENTOWA KOLOR SZARY RAL 7046
- 7** NOWE OKNA PCV W RAMIE WZMOCNIONEJ I KLANKAMI ANTYKAMIONOWYM; KOLOR NIEBIESKI RAL 5002; PARAPET ZEWNĘTRZNY Z PŁYTY KOMPOZYTOWEJ W KOLORZE GŁÓWNYM DANEJ ELEWACJI (RAL 7046 LUB RAL 7024)
- 7A** NOWE OKNA PCV W RAMIE WZMOCNIONEJ I KLANKAMI ANTYKAMIONOWYM; KOLOR SZARY RAL 7046; PARAPET ZEWNĘTRZNY Z PŁYTY KOMPOZYTOWEJ W KOLORZE GŁÓWNYM DANEJ ELEWACJI (RAL 7046 LUB RAL 7024)



Nazwa rysunk:	ELEWACJA PD-ZACH	
Projektował:	mgr inż. arch. Jacek Nalewajski nr upr. St-15387/3	Skala: 1:100
Opracował:	mgr inż. arch. Małgorzata Białzik	Data: 05.2010
Sprawił:	mgr inż. arch. EWA PIERSCIONEK upr. bud.:ST-21979	Rys. nr: A-06

INSTALAND
Andrzej Białcki
 ARCHITEKTURA
 Branża:
 PROJ. BUDOW- WYK

Temat: ROZBUDOWA (MODERNIZACJA) STACJI
 UZDATNIANIA WODY DLA MIASTA PRZEWORSK
 ZLOKALIZOWANEJ W MIEJSCOWOŚCI ROZBÓRZ

IMI RYSUNEK JEST BŁĘTY PRAMKI AUTORSKIM RYŚNĄ "INSTALAND" BEZ PISEMNEJ ZGODY
 NIE MOŻE BYĆ REPRODUKOWANY W CZĘŚCI LUB CAŁOŚCI PRZY WYKONSTANIU DO PŁAC BUDOWLANYCH

02-784 Warszawa, ul. Jana Cybisa 6 m 46