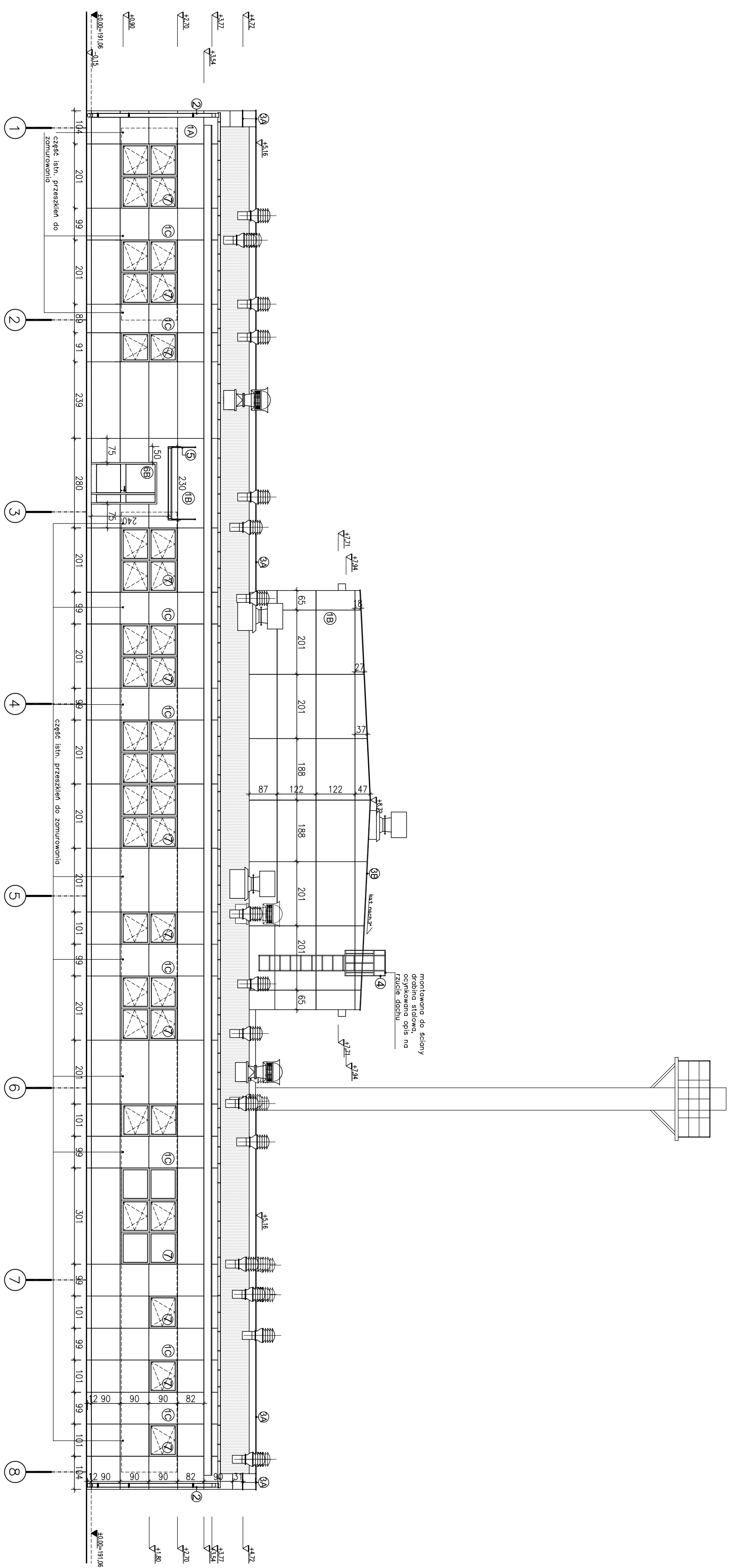


KOLORYSTYKA ELEWACJI



1A WYKOŃCZENIE ŚCIANY ZEWNĘTRZNYCH - PŁYTY KOMPOZYTOWE, ALUMINIOWE RENOBOND; KOLOR WG WZORNIKA RAL 7046 JASNO SZARY

1B WYKOŃCZENIE ŚCIANY ZEWNĘTRZNYCH - PŁYTY KOMPOZYTOWE, ALUMINIOWE RENOBOND; KOLOR WG WZORNIKA RAL 7024 CIEMNO SZARY

1C WYKOŃCZENIE ŚCIANY ZEWNĘTRZNYCH - PŁYTY KOMPOZYTOWE, ALUMINIOWE RENOBOND; KOLOR WG WZORNIKA RAL 5002 NIEBIESKI

2 RURY I RURY SPUSZTOWE Z PCV LUB STALOWA LAKIEROWANE PROSZKOWO W KOLORZE SZARYM

3A OBRÓBKI BLACHARSKIE Z BLACHY STALOWEJ POWIERKANEJ LUB PŁYTY KOMPOZYTOWEJ W KOLORZE JASNO SZARYM RAL 7046

3B OBRÓBKI BLACHARSKIE Z BLACHY STALOWEJ POWIERKANEJ LUB PŁYTY KOMPOZYTOWEJ W KOLORZE CIEMNO SZARYM RAL 7024

4 DRABINY STALOWE

5 LEKKI DĄSZEK SYSTEMOWY O DŁ. 230 CM ORAZ SZER. 120 CM; KONSTRUKCJA ALUMINIOWA LUB STALOWA, POKRYCIE Z PŁYTY POLIWĘGLANU LUB OBRUDOWA Z PŁYTY KOMPOZYTOWEJ, KOLOR RAL 7046; MOCOWANIE DO ŚCIANY WSPORNIKOWO Z PRĘCZAMI USZYTKANIAJĄCYMI NA PODRWIANE WĄTRZEM

6A DRZWI I BRAMY STALOWE OCIEPLANE, ZEWNĘTRZNE W KOLORZE JASNO SZARYM RAL 7046

6B DRZWI WEJŚCIOWE ALUMINIOWE PROFILOWE Z PRZESZKLENIAMI KOLOR JASNO SZARY RAL 7046

6C BRAMA SEGMENTOWA KOLOR SZARY RAL 7046

7 NOWE OKNA PCV W RAMIE WZMOCNIONEJ I KŁAMKAMI ANTYMAMIONOWYMI; KOLOR NIEBIESKI RAL 5002; PARAPET ZEWNĘTRZNY Z PŁYTY KOMPOZYTOWEJ W KOLORZE GŁÓWNYM DANEJ ELEWACJI (RAL 7046 LUB RAL 7024)

7A NOWE OKNA PCV W RAMIE WZMOCNIONEJ I KŁAMKAMI ANTYMAMIONOWYMI; KOLOR SZARY RAL 7046; PARAPET ZEWNĘTRZNY Z PŁYTY KOMPOZYTOWEJ W KOLORZE GŁÓWNYM DANEJ ELEWACJI (RAL 7046 LUB RAL 7024)

KOLORYSTYKA ELEWACJI

TEN RYSUNEK JEST OBLĘTY PRAMIAWY AUTORSKIM RYSUNKIEM "INSTALAND" BEZ PRZEKAZANIA ZOBOWIĄZANIA DO REPRODUKOWANIA W CAŁOŚCI LUB CZĘŚCI PRZY WYKORZYSTANIU DO PRACY BUDOWLANYCH	
INSTALAND	
Andrzej Bialecki	
02-784 Warszawa, ul. Jana Cybisa 6 m 46	
Faza: PROJ. BUDOW-VMYK	
Temat: ROZBUDOWA (MODERNIZACJA) STACJI UZDATNIANIA WODY DLA MIASTA PRZEWORSK ZLOKALIZOWANEJ W MIEJSCOWOŚCI ROZBÓRZ	
Nazwa rysunku:	ELEWACJA PD-ZACH ROZKŁAD PŁYT ELEWACYJNYCH
Projektował:	mgr inż. arch. Jacek Nalewajski nr upr. St-1538/73 mgr inż. arch. Agnieszka Cybuch
Opracował:	mgr inż. arch. Małgorzata Białzik
Sprawił:	mgr inż. arch. EWA PIERSCIONEK upr. bud.:ST-219/79
Data:	05.2010
Rys. nr:	A-06a