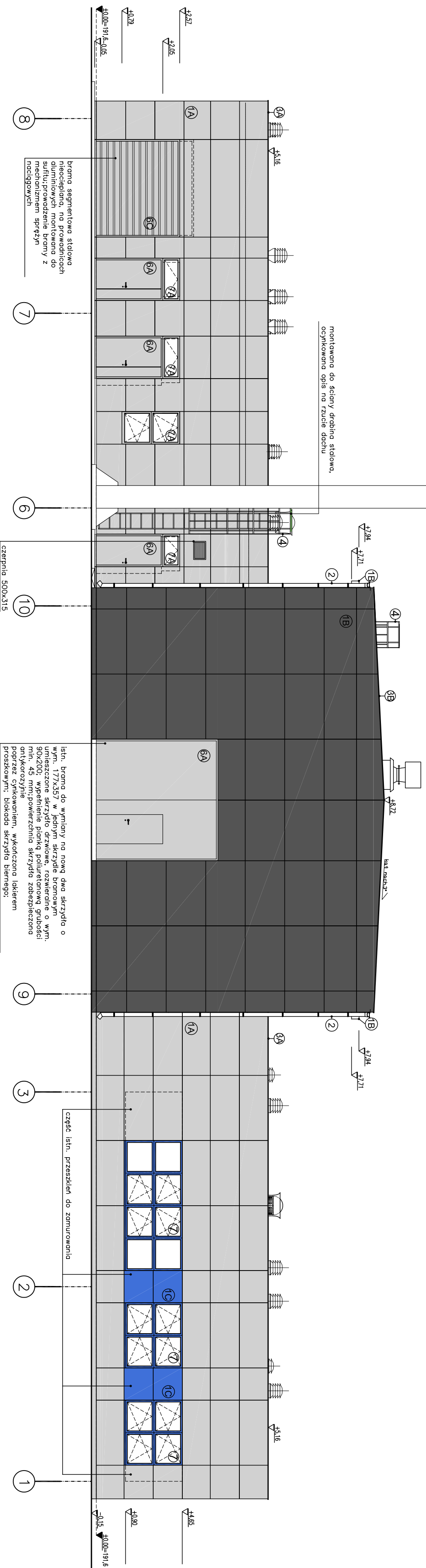


KOLORYSTYKA ELEWACJI

- 1A** WYKOŃCZENIE ŚCIANY ZEWNĘTRZNYCH – PŁYTY KOMPOZYTOWE ALUMINIOWE RENOBOND; KOLOR WG WZORNIKA RAL 7046 JASNO SZARY
- 1B** WYKOŃCZENIE ŚCIANY ZEWNĘTRZNYCH – PŁYTY KOMPOZYTOWE ALUMINIOWE RENOBOND; KOLOR WG WZORNIKA RAL 7024 CIEMNO SZARY
- 1C** WYKOŃCZENIE ŚCIANY ZEWNĘTRZNYCH – PŁYTY KOMPOZYTOWE ALUMINIOWE RENOBOND; KOLOR WG WZORNIKA RAL 5002 NIEBIESKI
- 2** RURY I RURY SPUSZTOWE Z PCV LUB STALOWA LAKIEROWANE PROSZKOWO W KOLORZE SZARYM
- 3A** OBRÓBKI BLACHARSKIE Z BLACHY STALOWEJ POWIERKANEJ LUB PŁYTY KOMPOZYTOWEJ W KOLORZE JASNO SZARYM RAL 7046
- 3B** OBRÓBKI BLACHARSKIE Z BLACHY STALOWEJ POWIERKANEJ LUB PŁYTY KOMPOZYTOWEJ W KOLORZE CIEMNO SZARYM RAL 7024
- 4** DRABINY STALOWE
- 5** LEKKI DASZEK SYSTEMOWY O DŁ. 230 CM GRĄZ SZER. 120 CM; KONSTRUKCJA ALUMINIOWA LUB STALOWA, POKRYCIE Z PŁYTY POLIURETANU LUB OBLUDOWA Z PŁYTY KOMPOZYTOWEJ, KOLOR RAL 7046; MOCOWANIE DO ŚCIANY WSPORNIKOWO Z PRACJAMI USZYWIAJĄCYMI NA PODRYWIE WAFREM
- 6A** DRZWI I BRAMY STALOWE OCIEPLANE; ZEWNĘTRZNE W KOLORZE JASNO SZARYM RAL 7046
- 6B** DRZWI WEJŚCIOWE ALUMINIOWE PROFILOWE Z PRZESZKLENIAMI KOLOR JASNO SZARY RAL 7046
- 6C** BRAMA SEGMENTOWA KOLOR SZARY RAL 7046
- 7** NOKLE OKNA PCV W RAMIE WZMOCONEJ I KLANKAMI ANTYWIBRAMIOWYMI; KOLOR NIEBIESKI RAL 5002; PARAPET ZEWNĘTRZNY Z PŁYTY KOMPOZYTOWEJ W KOLORZE GŁÓWNYM DANEJ ELEWACJI (RAL 7046 LUB RAL 7024)
- 7A** NOKLE OKNA PCV W RAMIE WZMOCONEJ I KLANKAMI ANTYWIBRAMIOWYMI; KOLOR SZARY RAL 7046; PARAPET ZEWNĘTRZNY Z PŁYTY KOMPOZYTOWEJ W KOLORZE GŁÓWNYM DANEJ ELEWACJI (RAL 7046 LUB RAL 7024)



istn. brama do wrotnicy na nożę dwa skrzydła o wymiarach 2000x2000 mm. Wymiar zewnętrzny o wym. 50x200; wypełnienie pianką poliuretanową grubości 45 mm; powierzchnia skrzydła zabezpieczona antykorozyjnie poprzez cynkowanie, wykończona lakierem proszkowym; białoda skrzydła biernego.

część istn. przeszklen do zamurowania

brama segmentowa stalowa nieociepiana, na prowadnicach aluminiowych montowana do mechanicznie sprężyn nożycgowych

montowana do ściany drabina stalowa, ocynkowana opis na rzucie dachu

Nazwa rysunku:	ELEWACJA PN-WSCH	
Projektował:	mgr inż. arch. Jacek Nalewajski	Skala: 1:100
	mgr inż. arch. Agnieszka Cybuch	
Opracował:	mgr inż. arch. Małgorzata Białuz	Data: 05.2010
Sprawił:	mgr inż. arch. EWA PIERSCIONEK	Rys. nr: A-07
	upr. bud.:ST-219/79	

TEM RYSUNEK JEST GŁĘBIJĄCYM AUTORSKIM RYSUNKIEM "INSTALACJA" BEZ PISMEŃNYCH ZOBOWIĄZANIE MOŻE BYĆ REPRODUKOWANY W CAŁOŚCI LUB CZĘŚCI PRZY WYKORZYSTANIU DO CELÓW BUDOWLANYCH

INSTALAND ARCHITEKTURA
Andrzej Bialecki

02-784 Warszawa, ul. Jana Cybisa 6 m 46

Temat: ROZBUDOWA (MODERNIZACJA) STACJI UZDATNIANIA WODY DLA MIASTA PRZEWORSK ZLOKALIZOWANEJ W MIEJSCOWOŚCI ROZBORZ

Faza: PROJ. BUDOW.-WYK