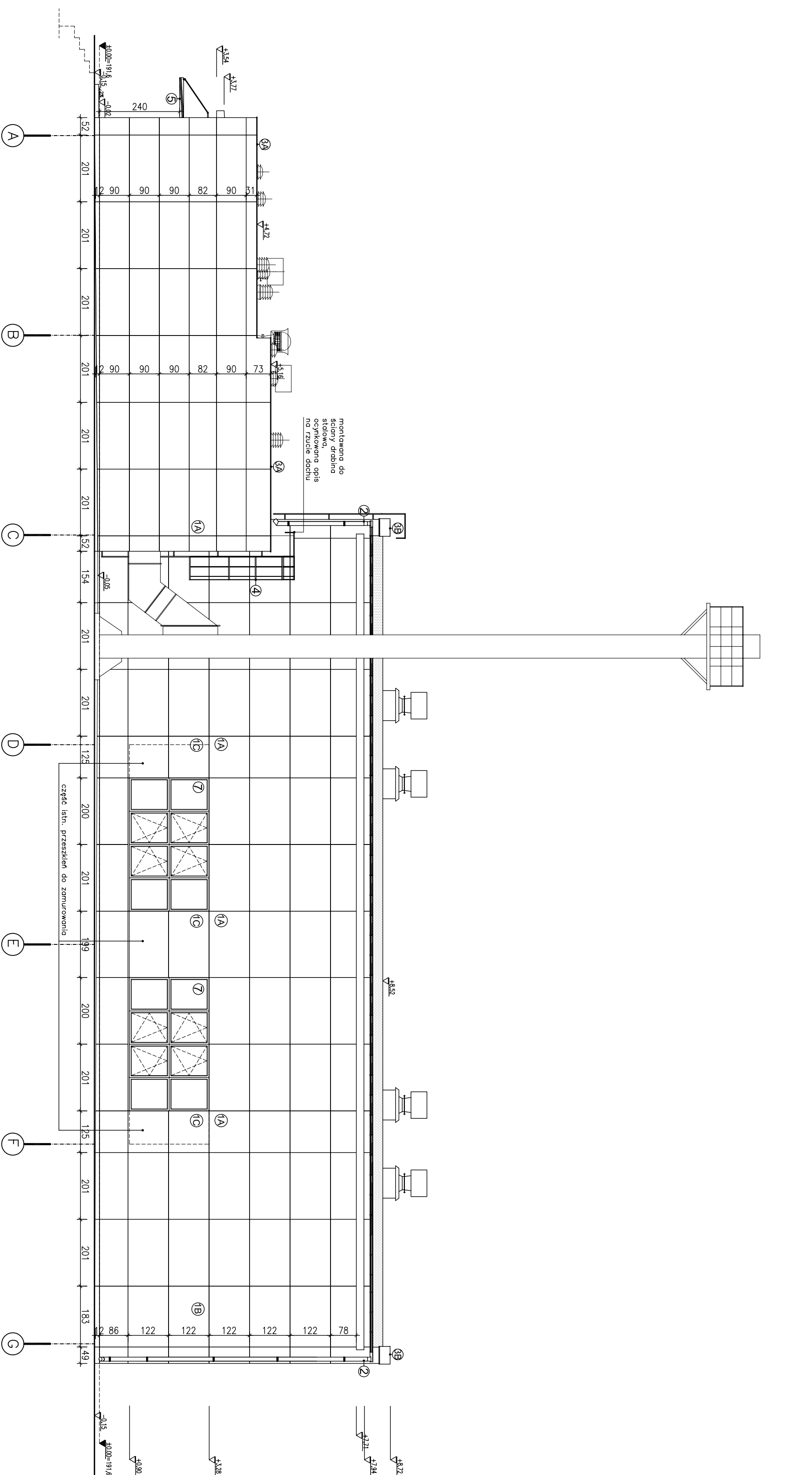


## KOLORYSTYKA ELEWACJI



**1A** WYKOŃCZENIE ŚCIAN ZEWNETRZYNCH - PŁYTY KOMPOZYTOWE, ALUMINIOWE  
RENOBOND - KOLOR W3 WZORNIKA RAL 7046 JASNO SZARY

**1B** WYKOŃCZENIE ŚCIAN ZEWNETRZYNCH - PŁYTY KOMPOZYTOWE, ALUMINIOWE  
RENOBOND - KOLOR W3 WZORNIKA RAL 7024 CIEMNO SZARY

**1C** WYKOŃCZENIE ŚCIAN ZEWNETRZYNCH - PŁYTY KOMPOZYTOWE, ALUMINIOWE  
RENOBOND - KOLOR W3 WZORNIKA RAL 3002 NIEBIESKI

**2** RURNY I RURY SPALISTOWE Z POV LUB STALOWA LAKEROWANE PROSZKOWO  
W KOLORZE SZARYM

**3A** OBRÓBKA BLACHARSKIE Z BLACHY STALOWEJ POMIĘKANEJ LUB PŁYTY  
KOMPOZYTOWEJ W KOLORZE JASNO SZARYM RAL 7046

**3B** OBRÓBKA BLACHARSKIE Z BLACHY STALOWEJ POMIĘKANEJ LUB PŁYTY  
KOMPOZYTOWEJ W KOLORZE CIEMNO SZARYM RAL 7024

**4** DRABINY STALOWE

**5** LEKKI DĄSZEK SYSTEMOWY O DŁ. 230 CM ORAZ SZER. 120 CM.  
KONSTRUKCJA ALUMINIOWA LUB STALOWA, POKRYCIE Z PŁYT POLIMERGLIANU  
LUB OBRÓDOWA Z PŁYT KOMPOZYTOWYCH, KOLOR RAL 7046, MOCOWANE DO  
ŚCIANY WSPURNIKOWO Z PRĘTAMI USZYWIAJĄCYMI NA PODWIAHANIE  
WAŻELEM

**6A** DRZWI I BRAMY STALOWE OCIEPLANE, ZEWNETRZNE W KOLORZE JASNO  
SZARYM RAL 7046

**6B** DRZWI WEJŚCIOWE ALUMINIOWE PROFILOWE Z PRZESZKLENIAMI KOLOR  
JASNO SZARY RAL 7046

**6C** BRAMA SEGMENTOWA KOLOR SZARY RAL 7046

**7** NOWE OKNA POV W RAMIE WZMOCNIONEJ I KLANKAMI  
ANTYKAMIONOWYMI, KOLOR NIEBIESKI RAL 3002, PARAPET  
ZEWNETRZNY Z PŁYTY KOMPOZYTOWEJ W KOLORZE GŁÓWNYM  
DANEJ ELEWACJI (RAL 7046 LUB RAL 7024)

**7A** NOWE OKNA POV W RAMIE WZMOCNIONEJ I KLANKAMI  
ANTYKAMIONOWYMI, KOLOR SZARY RAL 7046, PARAPET  
ZEWNETRZNY Z PŁYTY KOMPOZYTOWEJ W KOLORZE GŁÓWNYM  
DANEJ ELEWACJI (RAL 7046 LUB RAL 7024)

**7B** NOWE OKNA POV W RAMIE WZMOCNIONEJ I KLANKAMI  
ANTYKAMIONOWYMI, KOLOR SZARY RAL 7046, PARAPET  
ZEWNETRZNY Z PŁYTY KOMPOZYTOWEJ W KOLORZE GŁÓWNYM  
DANEJ ELEWACJI (RAL 7046 LUB RAL 7024)

<p>TEMAT: ROZBUDOWA (MODERNIZACJA) STACJI UZDATNIANIA WODY DLA MIASTA PRZEWORSK ZLOKALIZOWANEJ W MIEJSCOWOŚCI ROZBÓRZ</p>	
<p>TIEN RYSUNEK EST GŁĘBY PRAMAMI AUTORSKIEM PRACY "INSTALACJA", BEZ PRZEMIEI ZOBODY NIE MOŻE BYĆ REPRODUKOWANY W CZĘŚCI LUB CAŁOŚCI PRZY WYKORZYSTANIU DO PRAC BUDOWLANYCH</p>	
<p><b>INSTALACJA</b> Andrzej Bialecki</p>	
<p>02-784 Warszawa, ul. Jana Cybisa 6 m 46 PROJ. BUDOWLANYK</p>	
<p>BRANŻA: ARCHITEKTURA</p>	
<p>Faza: PROJ. BUDOWLANYK</p>	
<p>Temat: ROZBUDOWA (MODERNIZACJA) STACJI UZDATNIANIA WODY DLA MIASTA PRZEWORSK ZLOKALIZOWANEJ W MIEJSCOWOŚCI ROZBÓRZ</p>	
<p>Nazwa rysunku: <b>ELEWACJA PD-WSCH ROZKŁAD PŁYT ELEWACYJNYCH</b></p>	
<p>Projektował: mgr inż. arch. Jacek Nalewajski Skala: 1:50</p>	
<p>Projektował: mgr inż. arch. Agnieszka Cybich</p>	
<p>Opracował: mgr inż. arch. Małgorzata Białuk Data: 05.20.10</p>	
<p>Sprawił: mgr inż. arch. EWA PIERSCIONEK Rys. nr: A-08a</p>	
<p>upr. bud.: ST-219/79</p>	