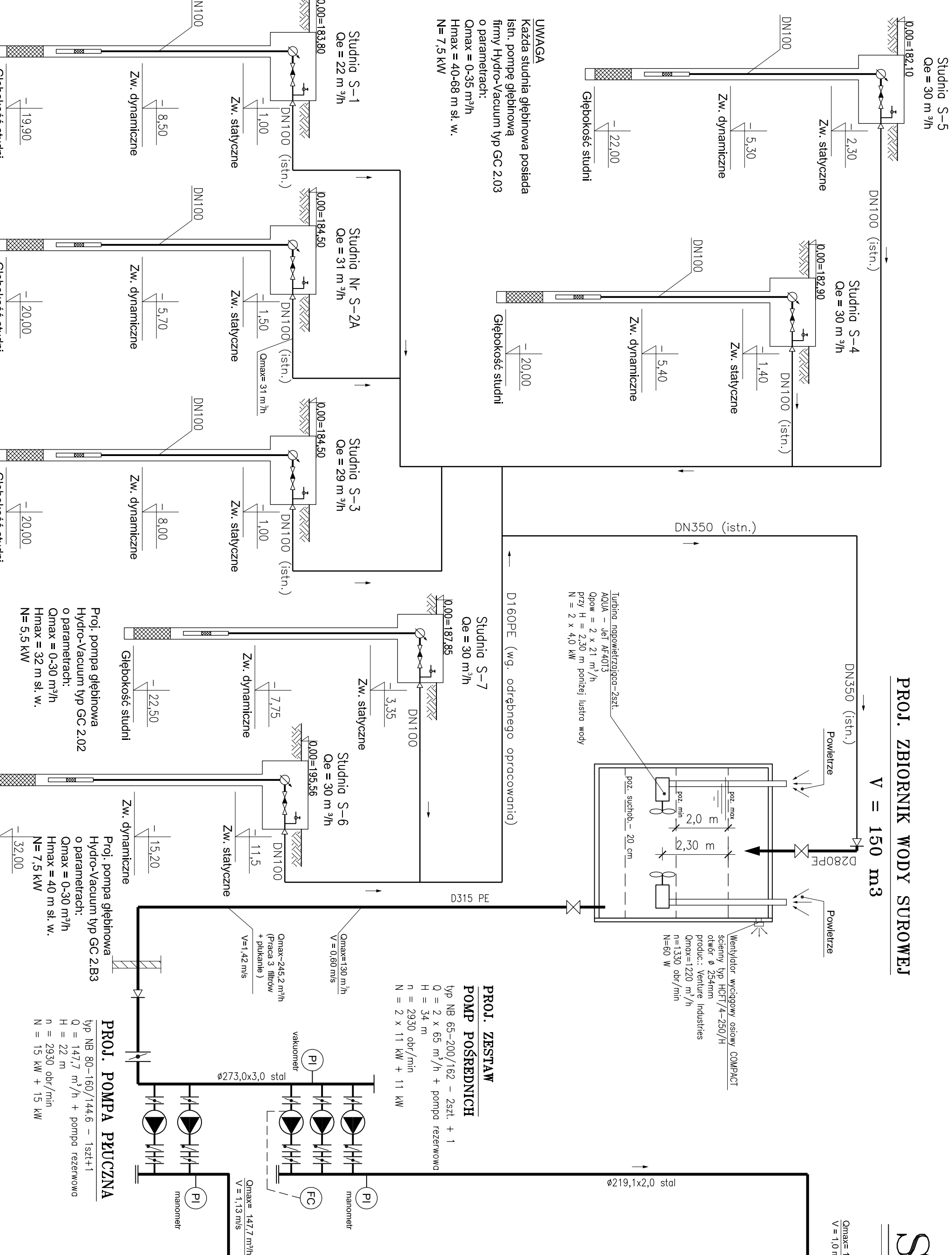


PROJ. ZBIORNIK WODY SUROWEJ

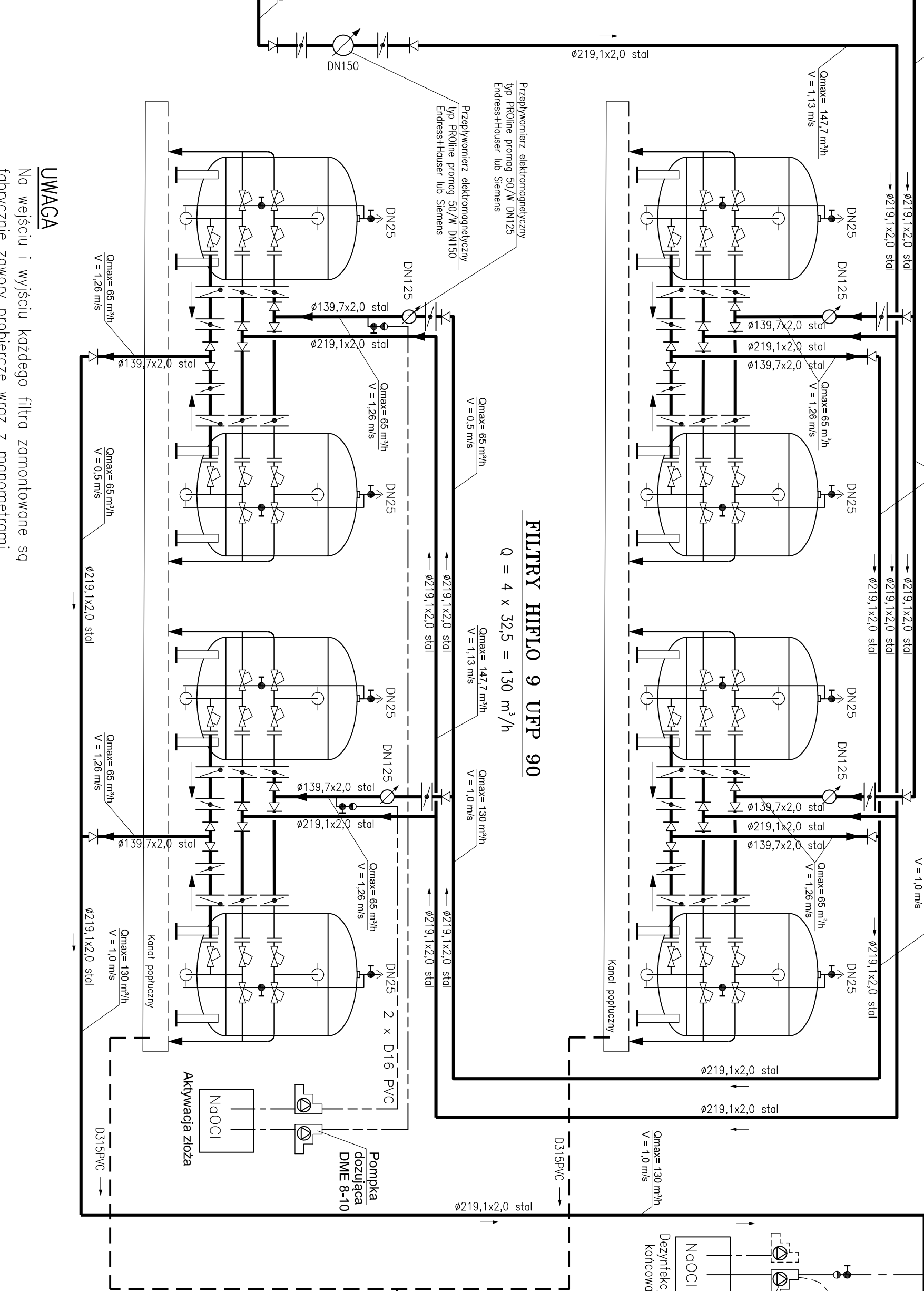
V = 150 m³



SCHEMAT TECHNOLOGICZNY STACJI UZDATNIANIA WODY

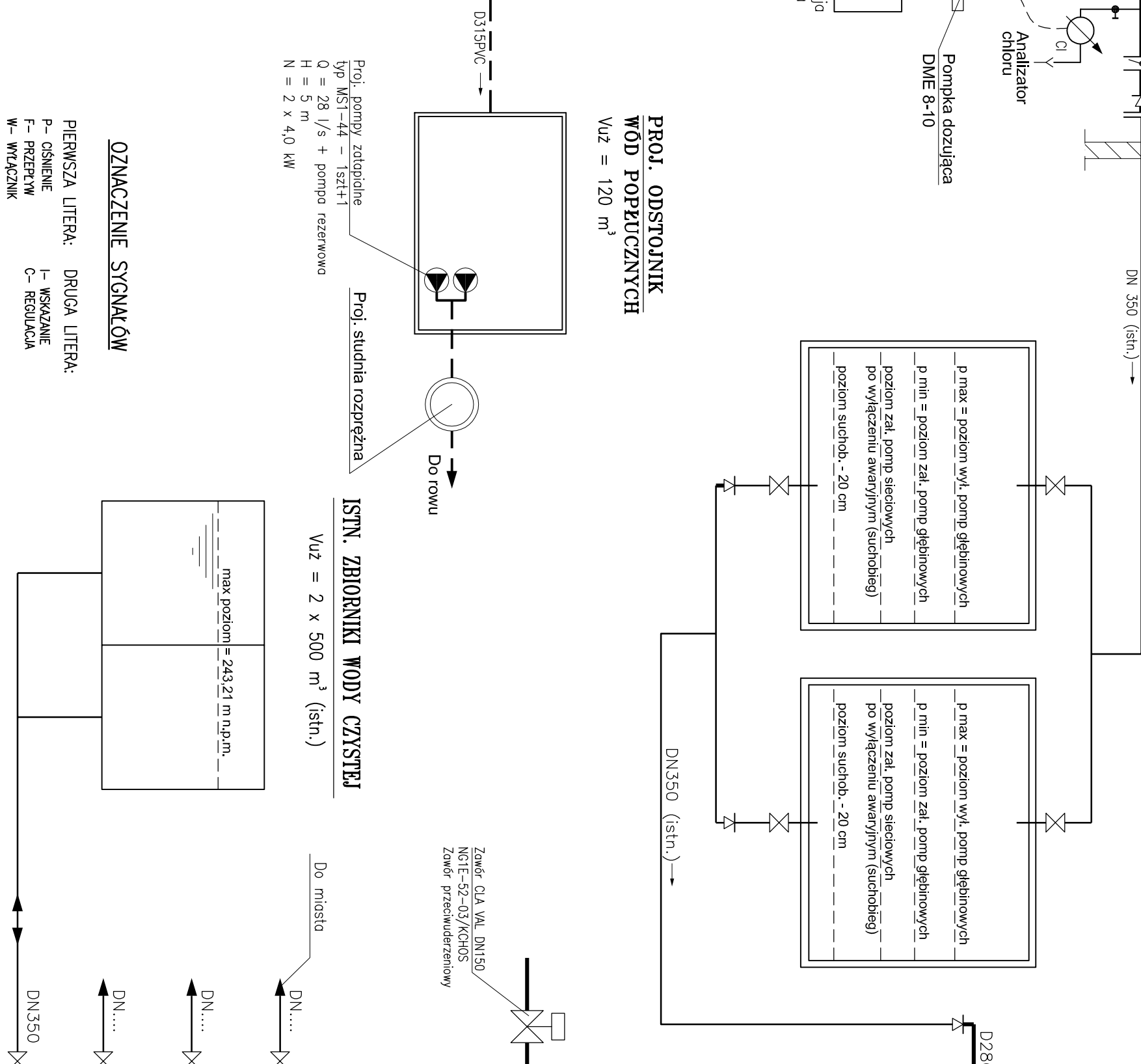
FILTRY HIFLO 9 UF 90

Q = 4 x 32,5 = 130 m³/h



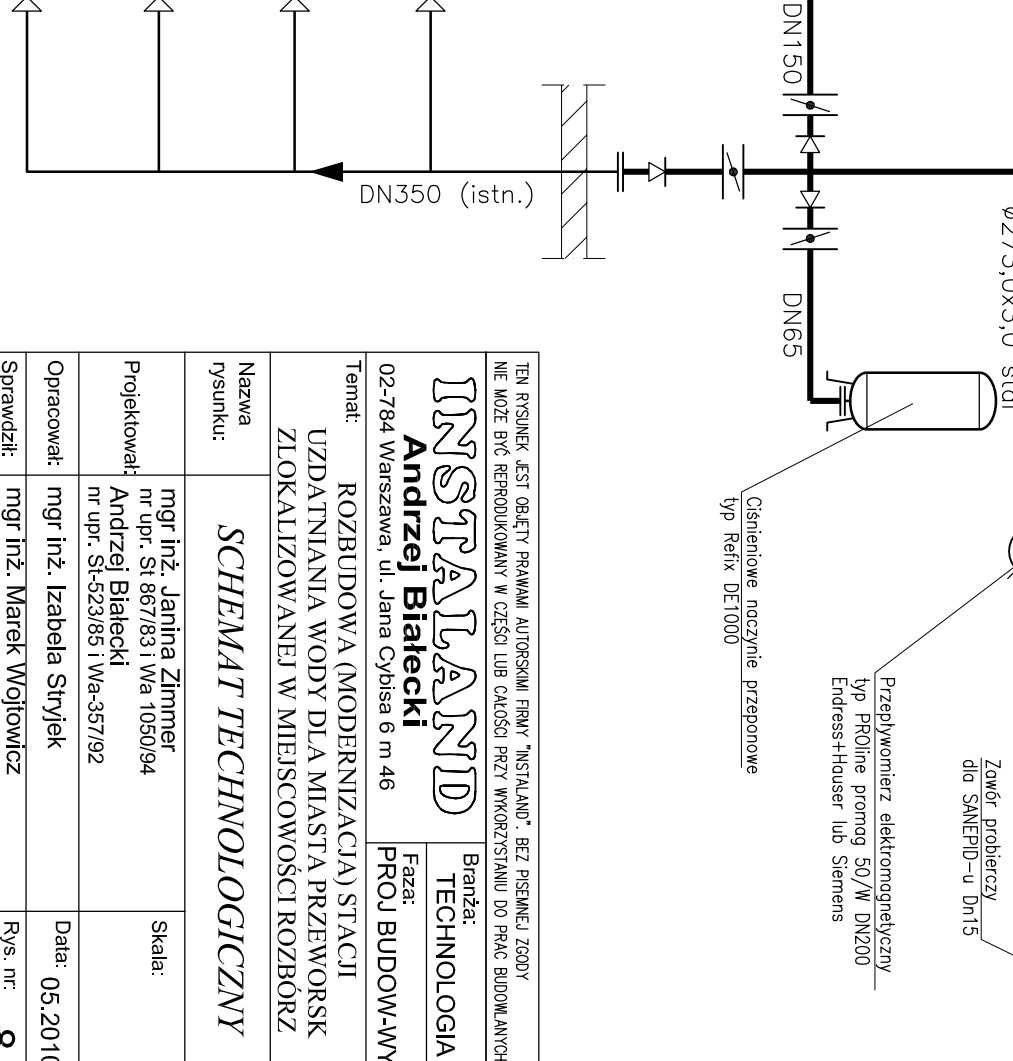
ISTN. ZBIORNIKI WODY CZYSZCZ.

Vuz = 2 x 150 m³



ISTN. ZBIORNIKI WODY CZYSZCZ.

Vuz = 2 x 500 m³ (istn.)



OZNACZENIE SYGNALÓW

- PIERWSZA LITERA: DRUGA LITERA:
 P- CISKIENIE I- WSKAZANIE
 F- PRZEPŁYW C- REGULACJA
 W- WYKAZANIE

INSTALACJA
Andrzej Bialecki
 Branża: TECHNOLOGIA
 Faza: PROJEKTOWANIE
 Tytuł: ROZBUDOWA (MODERNIZACJA) STACJI UZDATNIANIA WODY DLA MIASTA PRZEWORSK ZLOKALIZOWANEJ W MIEJSCOWOSCI ROZBORZ

02-784 Warszawa, ul. Jana Chłosta 6 m 46

SCHEMAT TECHNOLOGICZNY

Nazwa rysunku:	mgr inż. Jolanta Zimnier	Skala:
Projektant:	mgr inż. Andrzej Bialecki	Data:
Opisownik:	mgr inż. Izabela Stryk	Rys. nr:
Sprawdzik:	mgr inż. Marek Wojtowicz	8

nr upr. SI-65783 i WA-55792
 nr upr. SI-52385 i WA-55792

ITB RYSUNEK ESTI DLA WYKONANIA PRACY WYKONAWCZOJ
 W KODZIE DTC: REPRODUKOWANIE W CAŁOŚCI LUB CZĘŚCIĄ PRZEZ WYKONAWCZĄ FIRMĘ INŻYNIERSKĄ DO PRACY BUDOWLANICZ